

Ramon Soler®

386801MA COBRE FREGADERO ORGANICO CAÑO FLEXIBLE

Referencia: **386801MACU** Codigo SAP: **38E304205**

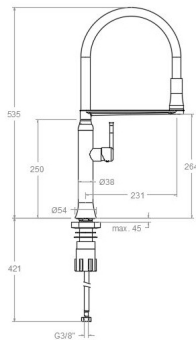
Serie: KITCHEN
 Clasificacion: COCINA
 Subclasificacion: ALTOS
 Acabado: COBRE

Composicion y recambios

- Manecilla : 380002I-25CU (38Z304208)
- Cartucho : 25000-2 (214341)
- Caño : F3868-88 (AAZ303941)
- Ducha de mano : DO3868CU (AAZ304417)
- Base de refuerzo : BRF (162429)
- Bolsa de accesorios : BAC38 (AAZ303940)
- Conexiones flexibles : 261 (AAZ301998)



Dibujo Técnico



Características técnicas

- Cartucho cerámico Ø25 mm.
- Caudal a 3 bar: 12 l/min.
- Resistente al choque térmico y químico antilegionela.
- Garantía de 5 años en grifería y 2 años en complementos.
- Presión de uso entre 1-5 bar. Recomendada 3 bar.
- Resiste presiones estáticas igual o inferior a 10 bar y golpes de ariete de 25 bar.
- Nivel acústico a 3 bar: inferior a 20 dB.
- Prestaciones de confort a nivel de fidelidad, sensibilidad y constancia en la selección de la temperatura.
- Temperatura recomendada de agua caliente 55°C. Temperatura máxima de uso 65°C. Máximo 1h a 90°C.

Ensayos

- Ensayos de estanquidad, caudal, comportamiento mecánico bajo presión, resistencia mecánica, dimensiones, acústica y corrosión, realizados según las exigencias de las Normas Europeas EN 817 y EN 248.



386801MA COBRE FREGADERO ORGANICO CAÑO FLEXIBLE

Reference: **386801MACU** SAP code: **38E304205**

Serie: KITCHEN

Classification: KITCHEN

Subclassification: HIGH

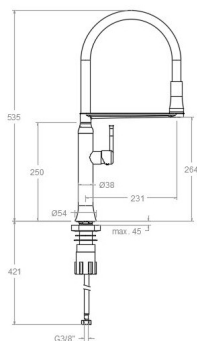
Finish: COPPER

Composition and spare parts

- Handle: 3800021-25CU (38Z304208)
- Cartridge: 25000-2 (214341)
- Spout: F3868-88 (AAZ303941)
- Hand shower: DO3868CU (AAZ304417)
- Reinforcement base: BRF (162429)
- Accesory bag: BAC38 (AAZ303940)
- Felxible hose: 261 (AAZ301998)



Technical drawing



Technical characteristics

- Ceramic cartridge Ø25 mm.
- Flow rate at 3 bar: 12 l/min.
- Thermal shock resistant and anti-Legionella chemical.
- Guarantee of 5 year for tapware and 2 years for accesories.
- Use pressure between 1-5 bar. Recomendad pressure 3 bar.
- Resists static pressure equal to or less than 10 bar and water hammer up to 25 bar.
- 3 bar acoustic level less than 20 dB.
- Comfort benefits of fidelity, sensibility and constancy in temperature selection.
- Recomendad temperature for hot water: 55°C. Maximum temperature of use: 65°C up to 1 hour at 90°C.

Tests

- Water tightness, flow rate, mechanical behavior under pressure, mechanical resistance, dimensional, acoustical and corrosion test according to european standards EN 817 and EN 248.



386801MA COBRE FREGADERO ORGANICO CAÑO FLEXIBLE

Référence: **386801MACU** Code SAP: **38E304205**

Série: KITCHEN

Classification: CUISINE

Sous-classification: HAUT

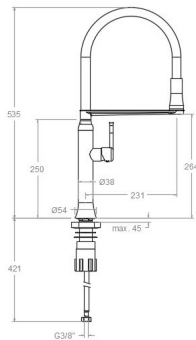
Fini: CUIVRE

Composition et pièces de rechange

- Manette: 380002I-25CU (38Z304208)
- Cartouche: 25000-2 (214341)
- Bec: F3868-88 (AAZ303941)
- Douchette à main: DO3868CU (AAZ304417)
- Base de renford: BRF (162429)
- Sachet d'accessoires: BAC38 (AAZ303940)
- Connexions flexibles: 261 (AAZ301998)



Dessin technique



Caractéristiques techniques

- Cartouche céramique Ø25 mm.
- Débit à 3 bar: 12 l/min.
- Résistant au choc thermique et chimique anti-légionelle.
- Garantie de 5 ans en robinetterie et 2 ans en compléments.
- Pression d'utilisation entre 1-5 bar. Recommandée à 3 bar.
- Résiste pressions statiques égal ou inférieur à 10 bar et coups de bélier de 25 bar.
- Niveau acoustique à 3 bar: inférieur à 20 dB.
- Prestations de confort au niveau de fidélité, sensibilité et contance dans la sélection de la température.
- Température recommandée d'eau chaude 55°C. température maximum d'utilisation 65°C. maximum 1h à 90°C.

Essais

- Essais d'étanchéité, débit, comportement mécanique sous pression, résistance mécanique, dimentions, acoustique et corrosion, fait selon les exigences des Normes Européenne EN 817 et EN 248.



386801MA COBRE FREGADERO ORGANICO CAÑO FLEXIBLE

Referenz: **386801MACU** SAP code: **38E304205**

Serie: KITCHEN

Klassifizierung: KÜCHE

Unterklassifizierung: SPÜLLTISCH
HOHE

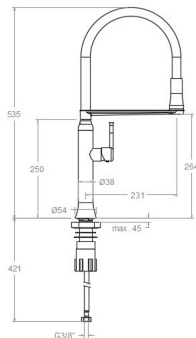
Beendet: KUPFER



Zusammensetzung und ersatzteile

- Hebel: 380002I-25CU (38Z304208)
- Kartusche: 25000-2 (214341)
- Auslauf: F3868-88 (AAZ303941)
- Handbrause: DO3868CU (AAZ304417)
- Verstärkerungssockel: BRF (162429)
- Montageset: BAC38 (AAZ303940)
- Flexibler Edelstahlschlauch: 261 (AAZ301998)

Technische Zeichnung



Technische eigenschaften

- Keramik-Kartusche \varnothing 25mm.
- Durchfluss bei 3 bar: 12 l/min.
- Widerstandsfähigkeit bei Anti-Legionellen Temperaturschock.
- Garantie von 5 Jahre in Armaturen und 2 Jahre in Zubehöre- und Komponenten.
- Benutzungsdruck zwischen 1 bis 5 bar. Optimales Benutzungsdruck bei 3 bar.
- Druckdicht bei Werten gleich oder unterhalb der 10 bar und Rückschläge von 25 bar.
- Geräuscherzeugung bei 3 bar: bleiben unterhalb der 20 dB.
- Die Komfortleistungen auf Niveau von Treue, Sensibilität und Beständigkeit bei Temperaturen Auswahl.
- Heisswassertemperatur-Empfehlung von 55°C. Maximale Temperatur bei 65°C. Maximal 1 Stunde bei 90°C.

Tests

- Dichtungprüfung, Durchflussprüfung, Mechanische Druckprüfung, Widerstandprüfung, Maßprüfung, Geräuscherprüfung, Korrosiverprüfung, gegenüber EN 817 und EN 248.





Industias Ramon Soler, S.A.
Vallespir, 26
Pol.Ind.Fontsanta
08970 Sant Joan Despí
Barcelona - Spain
Tel. (+34) 933 738 001
Fax (+34) 933 737 858
info@rsramonsoler.com

www.ramonsoler.net